



**Direkte Bundessteuer
Verrechnungsteuer**

Bern, 4. Dezember 2012

An die kantonalen Verwaltungen
für die direkte Bundessteuer

An die zentralen Verrechnungs-
steuerbehörden der Kantone

Rundschreiben

Mutationen in der Abteilung Aufsicht Kantone per 1. Januar 2013

Sehr geehrte Damen und Herren

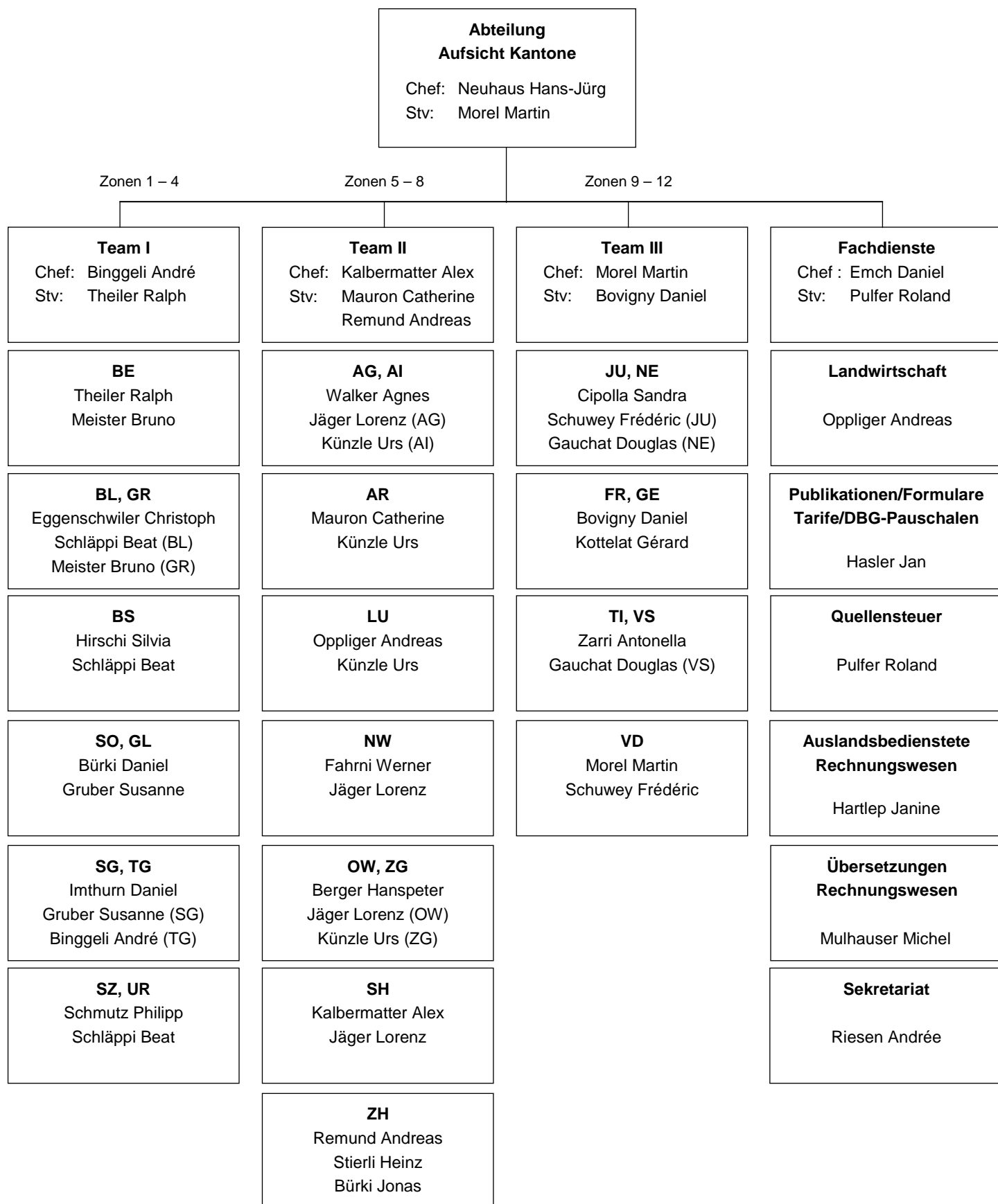
In der Beilage erhalten Sie die neue Organisationsübersicht der Abteilung Aufsicht Kantone per 1. Januar 2013.

Abteilung Aufsicht Kantone

Hans-Jürg Neuhaus
Chef

Organisationsübersicht der Abteilung Aufsicht Kantone

Stand per 1. Januar 2013



Kantonszuständigkeiten in der Abteilung Aufsicht Kantone per 1. Januar 2013

Name	Paraph	Funktion	Tel. Nummer
Neuhaus Hans-Jürg	Ne	Abteilungschef	031 322 74 21
Morel Martin	Mom	Abteilungschef-Stellvertreter	031 322 74 28

Team I: Zonen 1 - 4 (BS, BL, BE, GL, GR, SG, SZ, SO, TG, UR)

Kanton	Name	Paraph	Funktion	Tel. Nummer
	Binggeli André	Bin	Teamchef	031 324 15 16
	Theiler Ralph	THE	Teamchef-Stv.	031 323 52 27
BS	Hirschi Silvia	HIR	Spez. dBSt	031 324 84 24
	Schläppi Beat	SPI	Spez. VSt/DBA/pStA	031 323 00 35
BL	Eggenschwiler Christoph	EGW	Spez. dBSt	031 322 33 21
	Schläppi Beat	SPI	Spez. VSt/DBA/pStA	031 323 00 35
BE	Theiler Ralph	THE	Spez. dBSt	031 323 52 27
	Meister Bruno	MEB	Spez. VSt/DBA/pStA	031 323 04 48
GL	Bürki Daniel	BKD	Spez. dBSt	031 322 71 90
	Gruber Susanne	GSU	Spez. VSt/DBA/pStA	031 322 72 29
GR	Eggenschwiler Christoph	EGW	Spez. dBSt	031 322 33 21
	Meister Bruno	MEB	Spez. VSt/DBA/pStA	031 323 04 48
SG	Imthurn Daniel	IMD	Spez. dBST	031 322 74 14
	Gruber Susanne	GSU	Spez. VSt/DBA/pStA	031 322 72 29
SZ	Schmutz Philipp	SPH	Spez. dBSt	031 322 74 31
	Schläppi Beat	SPI	Spez. VSt/DBA/pStA	031 323 00 35
SO	Bürki Daniel	BKD	Spez. dBSt	031 322 71 90
	Gruber Susanne	GSU	Spez. VSt/DBA/pStA	031 322 72 29
TG	Imthurn Daniel	IMD	Spez. dBST	031 322 74 14
	Binggeli André	Bin	Spez. VSt/DBA/pStA	031 324 15 16
UR	Schmutz Philipp	SPH	Spez. dBSt	031 322 74 31
	Schläppi Beat	SPI	Spez. VSt/DBA/pStA	031 323 00 35

Team II: Zonen 5 - 8 (AG, AR, AI, LU, NW, OW, SH, ZG, ZH)

Kanton	Name	Paraph	Funktion	Tel. Nummer
	Kalbermatter Alex	KAL	Teamchef	031 324 90 93
	Mauron Catherine	THM	Teamchef-Stv.	031 322 74 16
	Remund Andreas	REA	Teamchef-Stv.	031 322 71 08
AG	Walker Agnes	WAL	Spez. dBSt	031 322 74 23
	Jäger Lorenz	Jr	Spez. VSt/DBA/pStA	031 322 72 05
AR	Mauron Catherine	THM	Spez. dBSt	031 322 74 16
	Künzle Urs	KUU	Spez. VSt/DBA/pStA	031 322 72 60
AI	Walker Agnes	WAL	Spez. dBSt	031 322 74 23
	Künzle Urs	KUU	Spez. VSt/DBA/pStA	031 322 72 60
LU	Oppliger Andreas	OAN	Spez. dBSt	031 322 71 91
	Künzle Urs	KUU	Spez. VSt/DBA/pStA	031 322 72 60
NW	Fahrni Werner	FW	Spez. dBSt	031 322 74 33
	Jäger Lorenz	Jr	Spez. VSt/DBA/pStA	031 322 72 05
OW	Berger Hanspeter	BRG	Spez. dBSt	031 322 71 89
	Jäger Lorenz	Jr	Spez. VSt/DBA/pStA	031 322 72 05
SH	Kalbermatter Alex	KAL	Spez. dBSt	031 324 90 93
	Jäger Lorenz	Jr	Spez. VSt/DBA/pStA	031 322 72 05
ZG	Berger Hanspeter	BRG	Spez. dBSt	031 322 71 89
	Künzle Urs	KUU	Spez. VSt/DBA/pStA	031 322 72 60
ZH	Remund Andreas	REA	Spez. dBSt	031 322 71 08
	Stierli Heinz	Sth	Spez. VSt/DBA/pStA	031 322 72 67
	Bürki Jonas	BUJ	Spez. VSt/DBA/pStA	031 322 74 19

Team III: Zonen 9 - 12 (FR, GE, JU, NE, TI, VS, VD)

Kanton	Name	Paraph	Funktion	Tel. Nummer
	Morel Martin	Mom	Teamchef	031 322 74 28
	Bovigny Daniel	BOD	Teamchef-Stv.	031 322 73 72
FR	Bovigny Daniel	BOD	Spez. dBSt	031 322 73 72
	Kottelat Gérard	KOD	Spez. VSt/DBA/pStA	031 322 84 03
GE	Bovigny Daniel	BOD	Spez. dBSt	031 322 73 72
	Kottelat Gérard	KOD	Spez. VSt/DBA/pStA	031 322 84 03
JU	Cipolla Sandra	CIP	Spez. dBSt	031 322 74 10
	Schuwey Frédéric	SWY	Spez. VSt/DBA/pStA	031 323 57 72
NE	Cipolla Sandra	CIP	Spez. dBSt	031 322 74 10
	Gauchat Douglas	GDO	Spez. VSt/DBA/pStA	031 324 81 96
TI	Zarri Antonella	Zrr	Spez. dBSt/VSt/DBA/pStA	031 322 74 24
VS	Zarri Antonella	Zrr	Spez. dBSt	031 322 74 24
	Gauchat Douglas	GDO	Spez. VSt/DBA/pStA	031 324 81 96
VD	Morel Martin	Mom	Spez. dBSt	031 322 74 28
	Schuwey Frédéric	SWY	Spez. VSt/DBA/pStA	031 323 57 72

Fachdienste

Aufgabengebiet	Name	Paraph	Funktion	Tel. Nummer
	Emch Daniel	ED	Teamchef	031 322 71 87
Quellensteuer	Pulfer Roland	PUL	Teamchef-Stv.	031 324 17 79
Publikationen, Formulare, Tarife, Berufsauslagen, Naturalbezüge	Hasler Jan	HAI	Fachspezialist	031 322 10 53
Landwirtschaft	Oppliger Andreas	OAN	Landwirtschafts- experte	031 322 71 91
Übersetzungen, Rechnungswesen	Mulhauser Michel	Mu	Fachspezialist	031 324 90 97
Auslandsbedienstete, Rechnungswesen	Hartlep Janine	HTP	Fachspezialistin	031 322 74 36
Sekretariat	Riesen Andrée Lernende/r	RIE	Sekretärin	031 322 70 53 031 322 75 86